

2024



*Heel Europa geanimeerd  
in miniatuur.*

GROEPEN EN BEDRIJVEN

visit.brussels

BRUPARCK!  
Brussels

# Grandioos!

Een ontspannende en leerrijke wandeling van twee uur om de lidstaten van de Europese Unie en het Verenigd Koninkrijk, hun historische, architecturale en culturele rijkdommen te (her)ontdekken.

# Prachtig!

Laat u verwonderen.

Mini-Europe is een park waar alle wonderen van Europa in miniatuur tentoon gesteld worden. Bonsais, bloemenperkjes en dwergbomen bieden de perfecte context voor de 350 monumenten en animaties die tot in de kleinste details werden nagemaakt op schaal 1/25. Duizenden levensechte figuurtjes en animaties!

*Kathedraal van Santiago de Compostela (Spanje)*

*Bratislava (Slowakije)*



*Stockholm (Zweden)*



*Celles (België)*





# Leuk!

Een reis vol verrassingen.



**Halloween@Mini-Europe:**  
19/10 → 3/11/2024\*

Mini-Europe in Halloween kleuren, creatieve ateliers, een schminkhoek, en vreemde wezens. Kom verkleed met familie of vrienden.



**Christmas@Mini-Europe:**  
7/12/2024 → 5/01/2025\*

Park in kerstkleuren en winterpret. Speciale kerstverlichting!

Een unieke ervaring om zoveel mogelijk herinneringen op te doen!



Laat u verrassen door de vele animaties!

Een stuk van de Berlijnse muur slopen, de uitbarsting van de Vesuvius ontketenen, de aanval van de legionsoldaten lanceren of de Vikingen schrik aanjagen.

Bedien naar eigen believen de talrijke interactieve animaties op het traject, van het klokkenspel in Stockholm tot de Molens van Kinderdijk, en (her)ontdek Europa zoals u het nog nooit heeft gezien!

**Nieuw in 2024!**



**April:** 10 nieuwe miniatuurscènes die ontwikkeld werden voor het Belgisch voorzitterschap van de Raad van de EU.

**Juni:** 2 luchtballonnen (op schaal 1/25) zullen over het park vliegen.

**Oktober:** Het Łazienkipaleis en het standbeeld van F. Chopin zullen zich bij de andere Poolse monumenten voegen en nog vele andere verrassingen om de **35 jaar Mini-Europe te vieren.**

\* Datums onder voorbehoud van wijzigingen; volledig programma op [www.minieurope.eu](http://www.minieurope.eu)

# Boeiend!

Al spelend leren.



Wist u dit?

Een ongeëvenaarde afwerkingskwaliteit.

Het park stelt meer dan 350 monumenten en animaties tentoon die voor hun architecturale kwaliteit of hun Europese symboolwaarde zijn uitgekozen en tot in de kleinste details zijn nagemaakt. De kathedraal van Santiago di Compostella alleen al betekent 24.000 uren werk. Veel standbeelden van de Grote Markt van Brussel zijn in een echt laagje goud geverfd. In de arena van Sevilla werden de 6000 beeldjes één voor één geplaatst om het stierengevecht bij te wonen. De Big Ben is 4 meter hoog. Met zijn 13 meter hoogte steekt de Eiffeltoren uit boven een gebouw van 3 verdiepingen. En nochtans zijn alle gebouwen op schaal 1/25.



## Een rondleiding volgens uw wensen!

U kan een persoonlijke rondleiding boeken met een professionele gids die zijn aanpak en toelichtingen zal afstemmen op uw interesses of die van uw kinderen. Reserveren verplicht.



**Een overdekte ruimte.** Op het einde van uw bezoek aan het park verwelkomt "Spirit of Europe" u in een grote overdekte ruimte waar u aan de hand van animaties, spelletjes en quizen uw kennis over de lidstaten van de Europese Unie kan testen, verrijken en vervolledigen.



Herbeleef, achter de boeiende wereld van de miniatuurmonumenten, de encenering en de animaties, **onze verrassende gemeenschappelijke geschiedenis met haar waarden en erfgoed!** Van de oorsprong van de democratie tot het ondernemerschap, van ons Grieks, Romeins of Vikingerfgoed tot de politieke hervormingen van de 21e eeuw, elke etappe van het traject wordt toegelicht in een gratis catalogus, met een overvloed aan informatie en anekdotes die kinderen, nieuwsgierigen en geschiedenisfanaten zullen charmeren (\*).

# Stel zelf uw daguitstap samen!

## HOE RESERVEERT U EEN GECOMBINEERD BEZOEK?

Gelieve eerst contact op te nemen met de attractie die u met Mini-Europe wenst te combineren om met hen een datum voor het bezoek overeen te komen. Vervolgens kunt u de reservatie schriftelijk met vermelding van het verwachte aantal deelnemers, de juiste dag en het tijdstip van het gecombineerd bezoek doorsturen. Tot slot stuurt Mini-Europe u een bevestiging voor het bezoek van de door u gekozen activiteiten.

## ROND MINI-EUROPA

## HEIZEL

### ATOMIUM / DESIGN MUSEUM BRUSSELS

Essentieel symbool van Brussel en België • Surrealistisch parcours via buizen, bollen en geluids- en lichtinstallaties • mooi 360° panorama over heel Brussel (92 m) • panoramisch Restaurant (95 m) • Naast de permanente tentoonstelling over de geschiedenis van het Atomium en Expo 58, zijn er ook tijdelijke tentoonstellingen • Het inkomkaart omvat automatisch het bezoek van het Design Museum Brussels, gelegen op 150 m.

Geleid bezoek (6 talen). Open 365/365 - 10 u - 18 u (de kassa sluit om 17.30 uur).

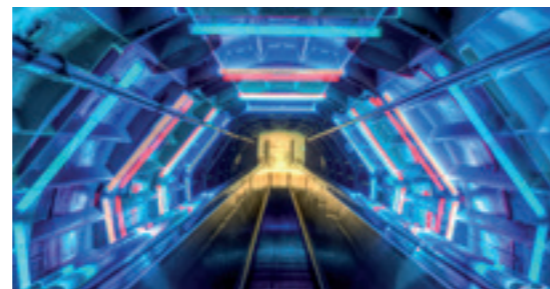
**Reservaties (min. 2 weken vooraf):**  
T +32 2 475 47 67 - [rukiye.yildiz@atomium.be](mailto:rukiye.yildiz@atomium.be)

**Info en reservaties: Atomiumplein 1, B-1020 Brussel**  
T +32 2 475 47 75 - F +32 2 475 47 79  
[info@atomium.be](mailto:info@atomium.be) - [www.atomium.be](http://www.atomium.be)



**DESIGN MUSEUM BRUSSELS**  
Supported by Atomium

Een plaats gewijd aan design en zijn geschiedenis.



### PLANETARIUM HET HEELAL IN HET HART VAN DE STAD!

Ontdek de wonderen van de sterrenhemel en het heelal visueel tot leven gebracht op onze koepel van 23 meter diameter! Reis mee tussen de planeten van ons zonnestelsel, scheer over het oppervlak van Mars en slalom tussen de ringen van Saturnus: je kunt ze bijna aanraken. En daar stopt het nog niet. Hier kun je zelfs de grenzen van ons zonnestelsel of de Melkweg overschrijden. Verken de verste verten van het universum en ontsluit de geheimen van ons heelal. Voor scholen hebben wij een volledig lessenaanbod voor alle leeftijden gegeven door onze leerkrachten in de koepelzaal (meer info zie onze website).

**Info en reservaties: T +32 2 474 70 50 - [www.planetarium.be](http://www.planetarium.be)**



### BIJ KINEPOLIS BRUSSEL BELEEF JE FILM ZOALS NERGENS ANDERS!

Kinepolis Brussel breidt de traditionele bioscoopervaring uit naar een ruimere wereld van film en entertainment. Deze bioscoop heeft een voortrekkersrol gespeeld dankzij talloze visuele, geluids- en conceptuele innovaties. Tal van evenementen en films uit andere culturen accentueren (beter: benadrukken) het cinematografische leven van Kinepolis Brussel.

Als u uw cinematografische ervaring wilt verbreden, kom dan een film ontdekken in IMAX (met zijn gigantische scherm van meer dan 600m2 zal uw film intenser zijn) of in 4DX (die de bewegingen van de stoelen combineert met speciale, sensorische effecten zoals wind, regen, mist, sneeuw, geuren en licht, perfect synchroon met de acties van de film op het scherm). De combiprijs is enkel geldig voor standaardfilms, exclusief supplement (cosy seats, 3D, Imax, 4DX, etc.).

**Info en reservaties: Eeuweftlaan 20, 1020 Laken**  
T +32 2 474 26 00 of +32 2 474 26 01 - [kinepolis.be](http://kinepolis.be) - [info@kinepolis.com](mailto:info@kinepolis.com)



## IN HARTJE BRUSSEL

## CENTRUM

### STADSRONDLEIDING

Vertrek met uw bus voor een ontdekkingsstocht van Brussel en haar architectonisch erfgoed. Een bezoek dat iedereen zal verrassen. Dit traject bevat (te voet) een geleid bezoek aan de Grote Markt en haar omgeving (Koninklijke Galerijen, Heilig Eilandje, Manneken Pis). €160/bus.

**Geleid bezoek (te voet) van de Europese wijk: €160/25 pers.**  
**Info en reservaties: Mini-Europe.**



### HET STRIPMUSEUM

Het Stripmuseum is een ontmoetingsplek voor alle stripliefhebbers in hartje Brussel.

Aan de hand van permanente tentoonstellingen – die regelmatig vernieuwd worden – en een afwisselend programma van tijdelijke expo's kan je er als bezoeker kennismaken met de talrijke facetten van het stripverhaal. De Smurfen nemen je mee naar een land vol avonturen, waar de creativiteit geen grenzen kent.

Talrijke originele platen, nooit eerder geziene documenten, decors in 3D en ludieke elementen worden verzameld om alle fans en liefhebbers van de Negende Kunst te kunnen boeien!

Het uitzonderlijke art nouveau-gebouw van Victor Horta geeft een bezoek nog een extra dimensie. Het Stripmuseum brengt tegelijk een hommage aan de klassiekers van het medium en een blik op het hedendaagse stripverhaal.

**Info en reservaties: Zandstraat 20, 1000 Brussel**  
T +32 2 219 19 80  
[visit@stripmuseum.be](mailto:visit@stripmuseum.be) / [www.stripmuseum.be](http://www.stripmuseum.be)

### EEN DAGJE BIJ DE BRUSSELEIRS

- 10u00 : Vrij bezoek van Mini-Europe (zonder gids).
- 12u00 : Maaltijd (keuze van de menu's op pagina 11).
- 13u45 - 14u00 : Vertrek (met uw eigen bus) voor de ontdekking van Brussel, of het bezoek van het Atomium (stadsrondrit om +/-15u).
- 14u15 : Geleid bezoek in de bus en te voet (Grote Markt van Brussel en omgeving), gevolgd door een bezoek aan een van onze partners.
- 16u30 - 17u30 : Bezoek van Planète Chocolat, Choco Story of het Stripmuseum
- 17u30 - 18u00 : Vrije tijd en einde van de dag.

- **Tarief** : €160/bus voor de begeleiding van de gids voor een halve dag + de prijs van het gecombineerd bezoek (zie pagina 15) + de maaltijd (indien in Mini-Europe).  
**Voorbeeld met Planète Chocolat op basis van 40 deelnemers:**  
€52,10 /volwassene - €48,90 /65+ (Menu 2 hoofdgerecht + dessert) of €27,60 /volw. - €24,40 /65+ (zonder maaltijd).  
Dit tarief bevat geen transportkosten.
- De gekozen activiteit kan vervroegd worden in het geval dat er geen beschikbaarheid is om 16u30.
- Verkort tarief voor kinderen.
- De voorgestelde planning is indicatief en kan aangepast worden naar wens.

**Info en reservaties:**  
**Mini-Europe - Bruparck - 1020 Brussel**  
T +32 2 474 13 13  
[info@minieurope.eu](mailto:info@minieurope.eu) - [www.minieurope.eu](http://www.minieurope.eu)



## PLANÈTE CHOCOLAT

Welkom bij Planète Chocolat! Uw gasten zullen al zittend een **Live Chocolade Show (± 1 uur)** bijwonen, die op interactieve wijze de oorsprong van de cacao uitlegt. Ook de samenstelling en het productieproces van de chocolade worden uitgebreid onder handen genomen. Daarna volgt een demonstratie met praktische uitleg over het vormen van pralines. Dit gebeurt allemaal rond het artisanale productieatelier - de gasten kunnen dus de meester-chocolatiers aan het werk zien terwijl ze de show bijwonen. Elke bezoeker krijgt individueel verpakte pralines mee om thuis te degusteren of uit te delen. Goed nieuws voor uw genodigden: de degustatie zal aangepast worden volgens de liturgische kalender (tijdens de kerstperiode worden er dus chocolade kerstfiguurtjes uitgedeeld).

**Info en reservaties :**  
Lombardstraat, 24 - 1000 Brussel  
T +32 2 511 07 55  
planetechocolat@skynet.be - www.planetechocolat.com



## CHOCO STORY

Neem een duik in de wereld van cacao en chocolade, doorkruis een Maya tempel daar waar de cacaobonen 5000 jaar geleden werden geconsumeerd, stap aan boord van de boot van Cortez die deze bonen meebracht naar Europa; ontdek hoe de chocolade werd verbruikt aan het Franse Hof in de 17de eeuw en daarna hoe een praline werd vervaardigd in het begin van de 20ste eeuw in België. De cultuur van cacao en haar transformatie zullen geen geheimen meer hebben voor u. Demonstratie, degustatie en audiogids zijn inbegrepen in het bezoek.

**Info en reservaties:**  
Stoofstraat 41, 1000 Brussel - T +32 2 514 20 48  
info@choco-story-brussels.be - www.choco-story-brussels.be



## BRUSSEL - BEZOEK HET EUROPEES PARLEMENT

### EUROPEES PARLEMENT: IN HET HART VAN DE EUROPESE DEMOCRATIE

Ben je op zoek naar een interactieve en unieke manier om de Europese Unie te ontdekken? Bezoek de grote vergaderzaal en ontdek deze iconische plek waar Europese wetten worden aangenomen; verken het Parlementarium voor een leuke leerzame ervaring; of duik in de spannende geschiedenis van het continent tijdens een bezoek aan het Huis van de Europese geschiedenis. Dit gevarieerde en boeiende aanbod geeft je de basis om de impact van de Europese Unie op ons dagelijks leven te begrijpen, in de aanloop naar de Europese verkiezingen (6-9 juni 2024).

**GRATIS (Beschikbaar in 24 talen)**



**Info en reservaties: [visiting.europarl.europa.eu](http://visiting.europarl.europa.eu)**



*Van al dat reizen  
krijg je honger*



De taverne van Mini-Europe, die enkel toegankelijk is voor de bezoekers van het park, is met een capaciteit van 250 zitplaatsen de grootste taverne van Bruparck. Groepen vanaf 20 personen kunnen hier een maaltijd nuttigen volgens één van de volgende formules.

1. De self-service formule, toegankelijk voor zowel groepen als individuen, biedt u een keuze uit snacks en dranken.
2. Menu's aan tafel opgediend. Uitsluitend na schriftelijke reservatie 1 maand op voorhand.

Voor meer informatie of voor aanpassingen aan het menu, contacteer ons. **Gelieve éénzelfde keuze te maken voor de hele groep.** Indien een groep volwassenen vergezeld is van enkele kinderen stellen wij voor de kinderen een menu van nuggets, frietjes, waterijsje en een frisdrank voor aan hetzelfde tarief als Menu junior 1. Alle prijzen zijn inclusief B.T.W.

**MENU 1** € 35,30 / € 27,90\*

- Bordje gerookte zalm
- "Breughel" tussenribstuk, frieten en salade
- Stuk taart
- 1 drankje & koffie

**MENU 2** € 29,50 / € 24,50\*

- Ardeense Ham
- Stoofvlees, frieten en salade
- Ijscoupe
- 1 drankje & koffie

**MENU VEG** € 20,90

- Vegetarisch koninginnenhapje, frieten en salade
- Stuk taart
- 1 drankje, koffie

**MENU 3** € 29,50 / € 24,50\*

- Schotel van Ardense paté
- Kalkoensteak met champignon-saus, frieten en salade
- Stuk taart
- 1 drankje & koffie

**MENU 4A** € 22,50

- Soep
- Koninginnenhapje met frieten
- Stuk taart
- 1 drankje & koffie

**JUNIOR 1** € 11,50 (<12 jaar)

- Spaghetti bolognaise
- 1 Waterijsje
- 1 frisdrankje 30cl

**MENU 4B** € 22,50

- Soep
- Gehaktballetjes in tomatensaus met frieten
- Stuk taart
- 1 drankje & koffie

**MENU 5** € 18,50

- Kipfilet met Provençaalse saus, frieten en salade
- 1 drankje & koffie

**JUNIOR 2A-2B** € 12,90 (<12 jaar)

- J2A Koninginnenhapje en frieten
- J2B Gehakt balletjes in tomatensaus en frieten
- 1 Waterijsje + 1 frisdrankje 30cl
- 1 keuze/groep

Alle prijzen zijn inclusief btw. Gezien de hevige fluctuatie in grondstofkosten, is het mogelijk dat de menuprijzen tijdens het seizoen gewijzigd worden. (\*) Het voorgerecht is niet inbegrepen in deze prijs.

# Uitsluitend voor scholen!



Stuur uw leerlingen op ontdekkingsreis langs de mooiste gebouwen van de Europese Unie. Deze reis is een ideale aanvulling op de lessen aardrijkskunde, geschiedenis, talen, cultuur,... Maak gebruik van ons pedagogisch materiaal ter beschikking:



## HET PEDAGOGISCH MATERIAAL

- Een **leerkrachtendossier\***
- Een **catalogus** per leraar met de meest interessante details (speciaal deel van 10 pagina's over de inzet van de Europese Unie).
- Een **werkboekje\*** voor de leerlingen.
- Een **verhaal\*** bestemd voor de allerkleinsten (kleuterschool). Samen met de schildpad, op zoek naar zijn huisje, doorkruisen jullie verschillende landen van Europa en al hun bekende monumenten op een speelse en ludieke wijze (dans, enz.)

\*mag uitgeprint worden en is beschikbaar op [www.minieurope.eu/nl](http://www.minieurope.eu/nl) in het deeltje "Documenten".

## DE PEDAGOGISCHE PROGRAMMA'S

### 1. Een geleid bezoek (duur: 2u, alle leeftijden)\*.

In het Nederlands of in een andere taal. Tijdens een geleide reis doorheen Mini-Europe vertelt de gids vrijuit over de steden en monumenten die belangrijk zijn geweest in de geschiedenis van het huidige Europa. Opgefleurd met anekdotes, wordt het bezoek meer dan de moeite waard.

OPTIE: mogelijkheid om het bezoek te thematiseren met het oog op het ontdekken, herkennen en onderscheiden van verschillende architecturale stijlen (te benadrukken bij reservatie).

### 2. De Europ-oly (duur: 2u, 10 tot 14 jaar)\*.

Max 2 groepen van 25 leerlingen tegelijkertijd. Ontdek alle facetten van de Europese Unie (de voordelen, de redenen van de uitbreiding, de euro, de Instellingen, enz.) al zoekend in het park. Dit interactief spel, in handen van een animator, speelt zich af in het park.

### 3. Aangepast bezoek voor kleuters (duur: 2u, 3 tot 7 jaar)\*.

Een gids neemt de kinderen mee op ontdekking doorheen het park en past zich aan naargelang de leeftijd. Deze ludieke reis wordt nog leuker door de vele animaties in het park.

\* De voorgestelde activiteiten zijn steeds onder voorbehoud van wijzigingen



## RESERVEER SNEL EN ONTVANG U PROFPASS VOOR 2023-2024

Ontvang uw persoonlijke ProPass 2023-2024 met schriftelijke reservatie vóór 9 mei 2024 (Europadag).

Met deze ProPass heeft u samen met uw familie (max 4 personen) gratis toegang tot grote themaparken zoals Mini-Europe, Pairi Daiza, Sea Life en Historium. (Eén ProPass per 15 leerlingen, overhandigd op de dag van uw bezoek).

## WIJ MAKEN HET U EENVOUDIG!

- Gemakkelijk bereikbaar met het openbaar vervoer.
- Een grote parking voor de bussen.
- Een picknickruimte (aankoop van één drankje per persoon verplicht).
- Kleine snacks.
- Ideeën van activiteiten om de dag aan te vullen (zie pag. 8>10).

# Uw bedrijfsevenementen... Ontvang uw gasten in een uitzonderlijk kader!



Mini-Europe biedt, in volledige of gedeeltelijke exclusiviteit, de ideale locatie voor de organisatie van uw evenement:

- personeelsfeesten;
- seminars;
- cocktails;
- family days;
- productpresentaties.

Wij bieden:

- een perfecte traiteurservice volgens uw gastronomische wensen (niet verplicht);
- 4 aanpasbare en personaliseerbare ruimtes;
- een centrale ligging en makkelijke bereikbaarheid in de hoofdstad van Europa;
- een flexibel team dat klaar staat om uw droomevenement waar te maken!

**Enkele referenties:** Stepstone, Electrabel, D'Ieteren, Jet Air, Toro, GlaxoSmithKline, Fiat, Ecolab, Belgacom, Roche, Siemens, Brussels Export, Procter&Gamble, Brailleluga, Generali, Hilton, Schindler, Nationale Bank, BNP PARIBAS FORTIS, Swissport, DHL, Thomas Cook, ...

Voor de huur van de zalen, een bezoek in exclusiviteit, onze gastronomische formules, een offerte op maat of meer informatie betreffende de verschillende mogelijkheden, neem contact met onze evenementen dienst.

info : [yourevent@minieurope.eu](mailto:yourevent@minieurope.eu)  
of +32 2 474 13 13

Capaciteit Zaal	Seminarie Conferentie	Cocktail	Diner of zittend buffet	Oppervlakte (m <sup>2</sup> )
RESTAURANT	-	375	230	250
OVERDEKT TERRAS	-	260	160	220
JACQUES DELORS*	100	150	80	100
SPIRIT OF EUROPE	-	200	-	300

\* de zaal J. Delors beschikt over een niet-overdekt terras van 175m<sup>2</sup> met zicht op het park en het Atomium.



Een rondreis door Europa  
tegen een zacht prijsje!

Groepsrijzen 2024 (Min. 20 personen)	Kleuter- scholen	Scholen → 18 jaar Jeugd → 16 jaar Pers. met handicap	Volwassenen	+ 65
	€	€	€	€
Mini-Europe	7,25	9,35	16,30	14,70
Mini-Europe + Atomium (Design Museum incl.)		13,80	27,20	22,30
Mini-Europe + Choco Story Brussel (Chocolade museum)		13,40	24,60	20,90
Mini-Europe + Planète Chocolat (Chocolade atelier)		15,90	23,60	20,40
Mini-Europe + Stripmuseum		13,40	22,60	19,40
Mini-Europe + Planetarium		12,40	19,60	17,40
Mini-Europe + Kinépolis Brussel		13,65 / 15,65**	25,05	22,40
Mini-Europe + Europees Parlement		9,35	16,30	14,70
Mini-Europe + Atomium (Design Museum incl.) + Planète Chocolat		21,30	36,20	30,30
Mini-Europe + Atomium (Design Museum incl.) + Planétarium		17,80	32,20	27,30

Een dagje bij de Brusselers : Keuze van combiticket + €160/bus voor de begeleiding van de gids voor de namiddag (gedurende 3 uur)

Gratis	1 begeleider + 1 catalogus/15 betalenden	1 begeleider/bus + 1 catalogus per pers.	1 begeleider/bus + 1 catalogus per pers.
Individuele prijzen 2024	Kind (< 12 jaar < 115 cm = Gratis)	Volwassenen	+ 65
Mini-Europe* Zonder vaste datum of ter plaatse	16,50	23,00	23,00
Mini-Europe* Met vaste datum	14,20	20,00	20,00
Mini-Europe + Atomium (Design Museum incl.)	20,40 (<12) / 25,00 (12 → 18)	32,20	30,50
Mini-Europe + Planetarium	17,70	24,90	22,90
Mini-Europe + Kinépolis Brussel	23,70	29,40	28,90
Mini-Europe + Tootbus (Hop on Hop off 24u)	29,70	47,90	47,90

Onze tarieven en openingstijden zijn onder voorbehoud van veranderingen. (\*) De tickets voor Mini-Europe voor een vaste datum (ten laatste 2 dagen voor het bezoek aan te kopen) en zonder vaste datum (in 2024) zijn enkel online beschikbaar en laten u toe om wachtrij aan de kassa te vermijden. (\*\*) Tarief tijdens de schoolvakanties.

**Opmerkingen:** De prijs van het dagforfait is exclusief transportkosten en maaltijden. Het hele bedrag wordt contant in € betaald aan de kassa, Bancontact/Mistercash. Visa/Eurocard-MasterCard.

Optionele programma's	Tootbus (Hop on Hop off 24u)
Geleid bezoek van het park (2u): Supplement van €95 per gids (max. 25 personen per gids).	
Europoly (2u): Didactisch spel over de E.U. - supplement van € 95 per gids (max. 25 leerlingen per gids).	
Geleid bezoek van Brussel (3u): Supplement van € 160 per gids/bus (met eigen vervoer).	
Geleid bezoek, te voet, van de Europese wijk(3u): € 160 per gids (1 gids voor max. 25 personen).	
<b>Om uw groepsuitstap te boeken:</b>	
• U vindt het formulier op het volgende adres : <a href="https://www.minieurope.eu/nl/groepsreservatie/">https://www.minieurope.eu/nl/groepsreservatie/</a>	
• Ofwel het reserveringsformulier te downloaden en het ons zo snel mogelijk ingevuld terug te bezorgen : <a href="http://www.minieurope.eu/nl/documents/">http://www.minieurope.eu/nl/documents/</a>	





## OPENINGSUREN 2024\*

(Laatste inkom: 1 uur voor de sluiting van het park)

Van 09/03/2024 tot 30/06/2024	Van 9u30 tot 18u00	17u00
Van 01/07/2024 tot 31/08/2024	Van 9u30 tot 19u00	18u00
Van 01/09/2024 tot 30/09/2024	Van 9u30 tot 18u00	17u00
Van 01/10/2024 tot 05/01/2025	Van 10u00 tot 18u00	17u00
De 24 en 31/12/2024	Van 10u00 tot 17u00	16u00

Jaarlijkse sluiting: 06/01/2025 > 07/03/2025

\*Alle prijzen en openingstijden zijn steeds onder voorbehoud van wijzigingen.

## CATALOGUS IN 11 TALEN

CN DE EN ES FR HE IT NL PL PT RU

## MINI-EUROPE

BRUPARCK B-1020 BRUSSEL  
 T +32 2 474 13 13 - F +32 2 478 26 75  
 E-mail: info@minieurope.eu  
 Bezoek onze site: www.minieurope.eu



THANKS TO



## HOE MINI-EUROPE BEREIKEN ?

### MET DE BUS:

Ring van Brussel - Uitrit nr. 8: "Heizel - Wemmel"  
 Volg richting "Bruparck".  
 De kassa en de toegang liggen in het Bruparck dorp  
 GPS: Voetballaan/kruispunt met Boechoutlaan

### MET DE TREIN:

Tot Brussel Zuid station en dan de metrolijn 6,  
 richting Koning Boudewijn, u stapt af aan de voorlaatste  
 halte "Heizel" en volgt u de pijlen richting Bruparck.  
 (2 min. te voet)

### MET HET OPENBAAR VERVOER:

**Heizel** : Metro 6, Tram 7, Bus 83, Tootbus  
**Sint-Lambertus** : Tram 19  
**Stadion** : Tram 9, 51, 93  
**Villo** : nr 281  
**De Lijn** : 240, 241, 242, 243, 250, 251, 260

